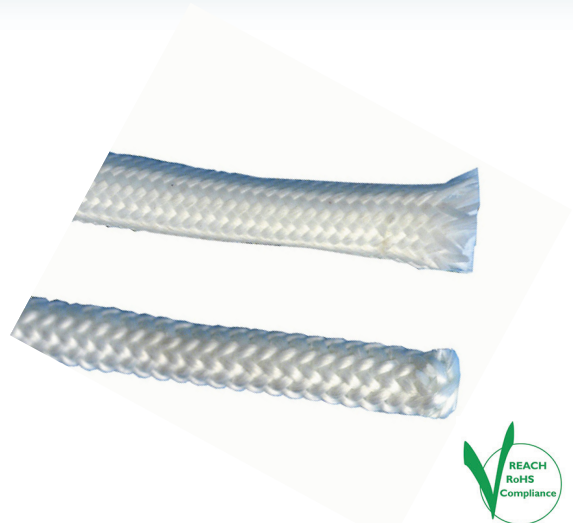




## BAND CT

*CT Glasfiber band som är fylld med en innerkärna av glasfiber. Klass C 450°C*

- Arbetstemperatur -60°C - +450°C
- UV beständig
- Flexibel
- Mekanisk stark



## PRODUKTINFORMATION

Ett bandningsband med utmärkta temperaturegenskaper, lättarbetad för tuff miljö.

### Typiska applikationer

Elektriska motorer. Speciellt lämpad för bandagering av motorlindningar.

### Egenskaper

- klass C 450°C
- Mekanisk stark
- Flexibel
- Resistent mot UV
- Lödningsbeständig

### Sammansättning

- Flätad glasfiberslang runt en innerkärna av vävd glas rep.

### Färg

- Vit

### Förpackning

- På bobin 25-100 meter
- Standard dimensioner Ø8 mm, Ø10,5mm.
- Övriga dimensioner på förfrågan.

### Teknisk data

- Temperatur: Arbetstemp. -60°C - + 450°C.
- Intermittent +550°C

### Godkännanden, standarder

- NF EN 60695-2 (07-2001)

Artikel-Nummer	Diameter mm	Längd / rulle m
04 053 0008	8	200
04 053 0010	10,5	120

