

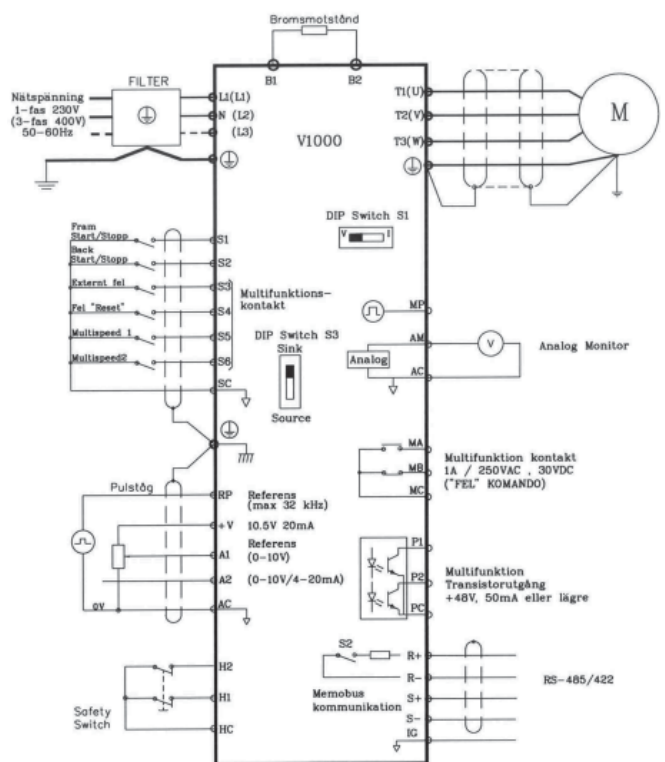
# TEKNISKA DATA FÖR FREKVENSSOMRIKTARE TYP V1000

## För motorer upp till 18,5 kW Anslutningsspänning 1x230/3x400-480 VAC Frekvensomriktare för tyst drift Inbyggd PID-regulator

"Safe Disable Input"-funktion enligt: EN954-1 kategori 3, EN61508  
Open-Loop ström-vektor-kontroll med Autotuning  
Open-Loop PM-motorkontroll  
Uppfyller RoHS-direktivet  
Fältbus-kommunikationsport:  
Modbus, Profibus, DeviceNet, CANopen, CC-link, LonWorks, Ethernet/IP



Inspänning		200-240 VAC										380-480 VAC																			
Typ V1000-VZA		B0P2	B0P4	B0P7	B1P5	B2P2	40P4	40P7	41P5	42P2	43P0	44P0	45P5	47P5	4011	4015	B0P2	B0P4	B0P7	B1P5	B2P2	40P4	40P7	41P5	42P2	43P0	44P0	45P5	47P5	4011	4015
Max effekt (kW) 4-pol motor (CT/VT)		0,25/	0,4/	0,75/	1,5/	2,2/	0,4/	0,75/	1,5/	2,2/	3,0/	4/	5,5/	7,5/	11/	15/	0,25/	0,4/	0,75/	1,5/	2,2/	3,0/	4/	5,5/	7,5/	11/	15/	18,5/	18,5/	18,5/	18,5/
Märkeffekt (KVA)		0,6	1,1	1,9	3,0	4,2	1,4	2,6	3,7	4,2	5,5	7,2	9,2	14,8	18	24	0,6	1,1	1,9	3,0	4,2	1,4	2,6	3,7	4,2	5,5	7,2	9,2	14,8	18	24
Märkström (A) (CT/VT)		1,6/	3,0/	5,0/	8,0/	11/	1,8/	3,4/	4,8/	5,5/	7,2/	9,2/	14,8/	18/	24/	31/	1,6/	3,0/	5,0/	8,0/	11/	1,8/	3,4/	4,8/	5,5/	7,2/	9,2/	14,8/	18/	24/	31/
Utspanning (V) (proportionell mot inspänning)		3-fas 200-240 VAC										3-fas 380-480 VAC																			
Frekvensområde (Hz)		0,00 - 400 Hz										0,00 - 400 Hz																			
Krav på anslutningsspänning		1-fas 200-240 VAC										3-fas 380-480 VAC																			
Frekvensnoggrannhet		47-63 Hz										47-63 Hz																			
Anslutningsström (A) (CT/VT)		2,8/	5,5/	11/	14,1/	20,6/	1,8/	3,2/	4,4/	6,0/	8,2/	10,4/	15/	20/	29/	39/	2,8/	5,5/	11/	14,1/	20,6/	1,8/	3,2/	4,4/	6,0/	8,2/	10,4/	15/	20/	29/	39/
Frekvensmodulering		PWM (Sinuskodad pulsbreddsmod.) kopplingsfrekvens 1-15 kHz										PWM (Sinuskodad pulsbreddsmod.) kopplingsfrekvens 1-15 kHz																			
Frekvensnoggrannhet		Digital referens ± 0,01%, analog referens ± 0,1%										Digital referens ± 0,01%, analog referens ± 0,1%																			
Överlast		150% (CT) / 120% (VT) av märkströmmen under 1 minut										150% (CT) / 120% (VT) av märkströmmen under 1 minut																			
Accel/retardationstid		0,0 - 6000 sek. (separat inställbara)										0,0 - 6000 sek. (separat inställbara)																			
Kontrollmetod		V/F-kontroll, Open-Loop Vektorkontroll (ström vektor) samt PM Open-Loop Vektorkontroll för styrning av PM-motorer										V/F-kontroll, Open-Loop Vektorkontroll (ström vektor) samt PM Open-Loop Vektorkontroll för styrning av PM-motorer																			
Reglerområde		V/F-kontroll 1:40, Vektorkontroll: Open-Loop 1:100, PM Open-Loop Vektorkontroll: 1:500										V/F-kontroll 1:40, Vektorkontroll: Open-Loop 1:100, PM Open-Loop Vektorkontroll: 1:500																			
Startmoment		Vid Open-Loop Vektorkontroll: max 200%, vid 0,5 Hz Vid PM Open-Loop Vektorkontroll: beroende på motorkonstruktionen										Vid Open-Loop Vektorkontroll: max 200%, vid 0,5 Hz Vid PM Open-Loop Vektorkontroll: beroende på motorkonstruktionen																			
V-F-inställning		V/F-justerbar										V/F-justerbar																			
Strömgräns		50 - 200%, av märkströmmen										50 - 200%, av märkströmmen																			
Styrsignal		OP-panel	Inställning med ▲▼ pilar																												
Startsignal		Extern	-10 - +10 VDC (impedans 20 Ω), 4 - 20 mA (impedans 250 Ω), Potentiometer 5 kΩ/0,5 W, Pulståg (Ingångsfrekvens max. 33 kHz, RS485-seriekommunikation)																												
Startsignal		OP-panel	Sätts med RUN/STOP-knapparna																												
Startsignal		Extern signal	FWD/STOP, REV/STOP (RUN/STOP, FWD/REV), 3-ledarstyrning, RS485-seriekommunikation																												
Multi-funktion digital ingång		S1-S6 är programmerbara multifunktionskontakter, 17 fasta hastigheter, 3-ledarstyrning, Jog, Öka/minska-kommando, Val alt. Acc/Ret.tid, PID, Extern "Base-Block" (NC, NO), etc.																													
Multi-funktion digital utgång		Driftsignal, inställd frekvens uppnådd, 0-varvsindikering, "Base-Block", Felindikering, Local/Remote-indikering, Timerfunktionsind., PID, etc.																													
Analog utsignal		0 - 10 VDC. Indikering av: Referens/Utfrekvens/Ström/Spänning/Moment/Effekt etc.																													
Andra funktioner		Moment/Eftersläpningsskomp., S-ramp, Hastighetsökn., Startfrekvens för DC-bromsning, DC-bromsning, Felhistorik, Ställbar kopplingsfrekvens, Driften fortsätter vid momentant nätsp.bortfall, Reversering spärrad, Ställbar frekvensgräns, PID-kontroll/Sleep-funktion, Frekvenshopp, Timerfunktioner, Pulsräknare, Energisparfunktion, Autotuning stillastående/roterande, Kodlås, Parameterkopiering, etc																													
Skyddsfunktioner		Kortslutning, Jordfel, Överspänning, Underspänning, Överlast, Motorskydd, Momentant nätspänningsbortfall, Överhettning, Momentgräns, Extern fel, Självtest																													
Kylning		Inbyggd forcerad kylning																													
Installation		Höjd max. 1000 möh, ej korrosiva gaser, undvik damm och fukt																													
Omgivningstemp.		-10°C - +50°C (icke kondenserande)																													
Lagringstemp.		-20°C - +60°C																													
Luftfuktighet		Max. 90% RH (icke kondenserande)																													
Vibration		9,8 m/s <sup>2</sup> (1G) 10 - 20 Hz, 5,9 m/s <sup>2</sup> (0,6 G) 20 - 55 Hz																													



Typ V1000	DIMENSIONER mm			Nettovikt Kg
	Bredd	Höjd	Djup	
B0P2	68	128	76	0,7
B0P4	68	128	118	1,0
B0P7	108	128	137,5	1,5
B1P5	108	128	154	1,5
B2P2	140	128	163	2,1
40P4	108	128	99	1,0
40P7	108	128	137,5	1,4
41P5	108	128	154	1,5
42P2	108	128	154	1,5
43P0	108	128	154	1,5
44P0	140	128	143	2,1
45P5	140	254	140	3,8
47P5	140	254	140	3,8
4011	180	290	143	5,2
4015	180	290	163	5,5

Rätt till ändringar förbehålles.  
Senaste uppdateringar, se vår hemsida.