

TEKNISKA DATA FÖR FREKVENSDRIKTARE TYP ODP-2

För motorer upp till 250 kW Anslutningsspänning 3x400 VAC

V/F eller Vektor kontroll

"Safe Torque Off Input"-funktion enligt IEC62061 SIL 2, IEC61508 SIL 2

Open/Closed-Loop ström-vektor-kontroll Momentkontroll och PM-motorkontroll

Inbyggd DC-drossel och EMC-filter som uppfyller IEC61800-5-2 Type 2,

ISO 13849 PL "e" samt RoHS-direktivet

Inbyggt PLC-system och höghastighetskommunikation CANopen samt standard

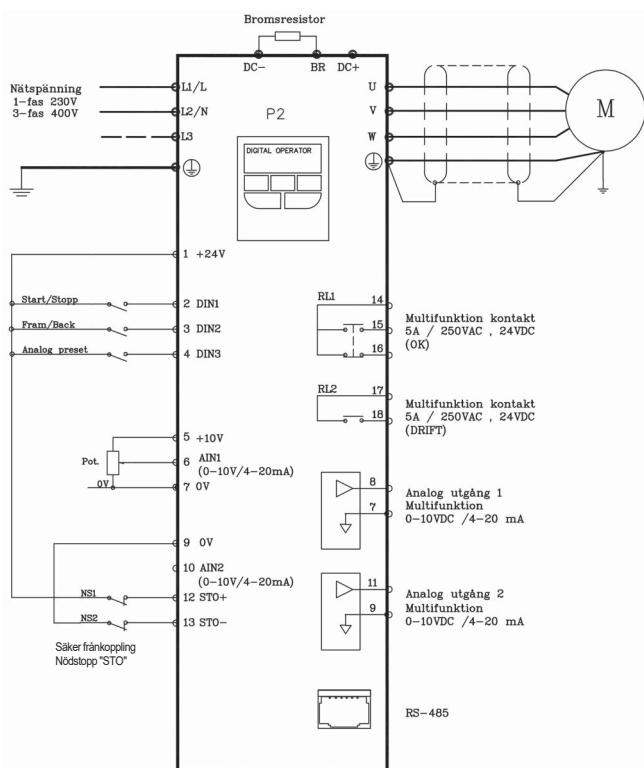
Inbyggt PID-regulator

Helkapslat utförande IP55

Option: Profibus, DeviceNet, Ethernet/IP



Inspänning		380-480 VAC																								
Typ ODP-2	Byggstorlek	24	24	24	24	34	34	44	44	44	44	44	44	54	54	64	64	64	64	74	74	74	74	84	84	84
		Typ	075	150	220	400	055	075	110	150	185	220	300	370	045	055	075	090	110	132	160	200	250			
Märkdatab	Max (kW) 4-pol motor	0,75	1,5	2,2	4,0	5,5	7,5	11	15	18,5	22	30	37	45	55	75	90	110	132	160	200	250				
	Märkström (A)	2,2	4,1	5,8	9,5	14	18	24	30	39	46	61	70	90	110	150	180	202	240	302	370	450				
	Märkspänning (V)	3-fas 380-480 VAC (-15% ~ +10%) proportionell mot inspänningen																								
Nätanslutning	Frekvensområde (Hz)	0-500 Hz																								
	Krav på anslutnings-spänning	3-fas 380-480 VAC																								
	Frekvensnoggrannhet	48-62 Hz																								
Utdata	Anslutningsström (A)	3,1	4,8	7,2	10,8	13,3	18,5	26,5	32,9	46,6	54,1	69,6	76,9	92,3	117	150	176	217	256	302	370	450				
	Frekvensmodulering	PWM-modulering, kopplingsfrekvens 4-32 kHz (storleksberoende)																								
	Frekvensnoggrannhet	Digital referens + 0,01%, analog referens + 0,1 %																								
	Överlast	150% av märkströmmen under 1 minut																								
	Accel/Retardationstid	0,0 ~ 6000 sek. (separat inställbara)																								
	Kontrollmetod	V/F-kontroll med energioptimering. Open loop vektorkontroll hastighet/momentkontroll/PM, Closed loop hastighet/momentkontroll/PM																								
	Reglerområde	Vektorkontroll: Open loop 1:100, closed loop 1:1000																								
	Momentkontroll	200% moment från 0-hastighet vid Open loop kontroll																								
	V/F-inställning	V/F-kontroll med energioptimering																								
	Momentgräns	0-500% vid momentkontroll																								
Standardfunktioner	Styr signal	OP-panel	Inställning med ▲ ▼ pilar																							
		Extern signal	-10 ~ +10 VDC, 0 ~ +10 VDC, 10-0 VDC, 4-20 mA, 0-20 mA, 20-0 mA Öka/Minska styrning, Jog, Potentiometer-5 kΩ/0,5 W, RS485 serie-kommunikation (MODBUS RTU, CANopen), 8 fasta hastigheter, Option: Profibus, DeviceNet, Ethernet/IP																							
	Start-signal	OP-panel	Sätts med RUN/STOP-knapparna																							
		Extern signal	FWD/STOP, REV/STOP (RUN/STOP, FWD/REV), 3-ledarstyrning, RS485-seriekommunikation (MODBUS, CANopen), Option: se styrsignaler																							
	Multi-funktion digital ingång	Programmerbara multifunktionskontakter, 8 fasta hast., Jog, Öka/Minska-kommando, Val alt. Acc/Ret.tid, PID, Momentkontroll																								
Multi-funktion digital utgång	Driftsignal, Inställd frekvens uppnådd, 0-varvsind., Felindikering, Momentgräns																									
Analog utsignal	0 ~ +10VDC, 10 -0VDC, 4-20 mA, 0-20 mA, 20-4 mA, 20-0 mA, Indikering av Utfrekvens/Ström/Moment/Motoreffekt																									
Andra funktioner	AVR = automatisk sp.reglering, PID-kontroll, Felhistorik, Ställbar kopplingsfrekvens, Ställbar momentgräns, Driften fortsätter vid momentant nätsp.bortfall, Reversering spärrad, Ställbar frekvensgräns, Kodlås, Sleepfunktion, Frekvenshopp, Energisparfunktion, etc.																									
Skyddsfunktioner	Kortslutning, Jordfel, Överspänning, Underspänning, Överlast, Motorskydd, Momentant nätsp.bortfall, Överhettning, Momentgräns, Extern fel, Självtest																									
Bromsmodul	Integrerad bromsmodul												Option													
Omgivning	Installation	Höjd max. 1000 möh, ej korrosiva gaser, undvik damm och fukt																								
	Omgivningstemp.	-10°C ~ +40°C (icke kondenserande)																								
	Lagringstemp	-40°C ~ +60°C																								
	Luftfuktighet	Max 95% RH (icke kondenserande)																								
	Vibration	9,80665 m/s ² (1G) < 20 Hz, 5,88 m/s ² (0,6G) > 20 Hz																								



Typ ODP-2	DIMENSIONER mm			Typ ODP-2	DIMENSIONER mm		
	Bredd	Höjd	Djup		Bredd	Höjd	Djup
24075	188	257	239,5	54370	235	540	270
24150	188	257	239,5	64045	330	865	340
24220	188	257	239,5	64055	330	865	340
24400	188	257	239,5	64075	330	865	340
34055	211	310	251,5	64090	330	865	340
34075	211	310	251,5	74110	330	1280	370
44110	173	440	230	74132	330	1280	370
44150	173	440	230	74160	330	1280	370
44185	173	440	230	84200	516	2000	500
44220	173	440	230	84250	516	2000	500
54300	235	540	270				

Offreras på begäran

Rätt till ändringar förbehålles.

Senaste uppdateringar, se vår hemsida.