

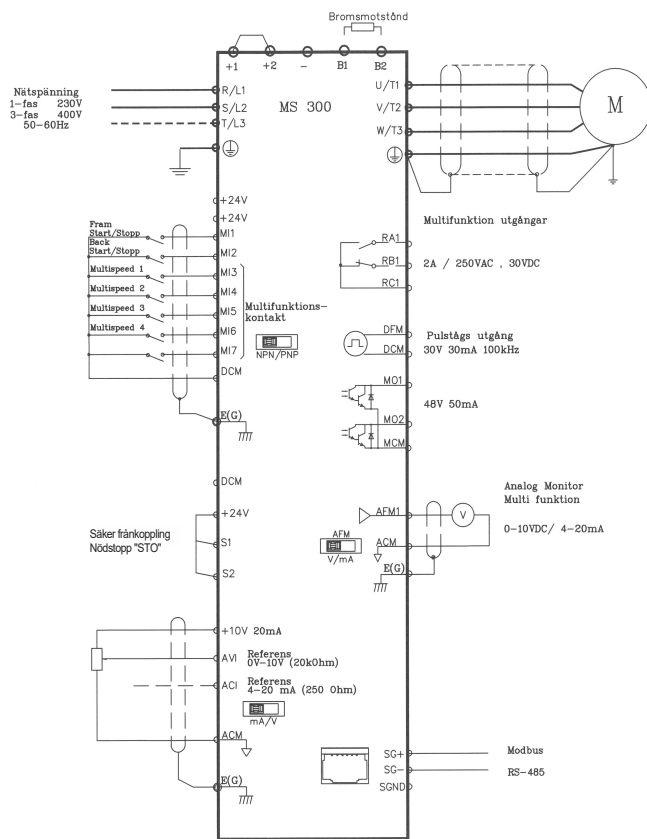
# TEKNISKA DATA FÖR FREKVENSDRIKTARE TYP MS300

## För motorer upp till 22 kW Anslutningsspänning 1x230/3x400 VAC Frekvensomriktare för tyst drift (15 kHz)

V/F-modulering eller Spänningsvektor modulering (SVC)  
Kan styra både induktionsmotorer (IM) och permanentmagnetmotorer (PM)  
Inbyggt PLC-system (2K Step), förberedd för 24VDC extern matning  
"Safe Torque Off" STO-funktion enligt: EN ISO13849-1 Cat 3/PLd,  
EN61508 SIL2, EN60204-1 Cat 0, EN62061 SIL CL 2  
Klarar även pulstågsstyrning  
Inbyggd PID-regulator  
Beröringsskyddat utförande IP20 med inbyggt EMC-filter som uppfyller  
61800-3:2012, LVD EN61800-5-1:2007 samt RoHS-direktivet  
Option: Profibus, DeviceNet, EtherNet/IP, MODBUS TCP, CANopen



Inspänning	230 VAC						380-480 VAC									
Typ MS300	1A6	2A8	4A8	7A5	11A	15A	2A7	4A2	5A5	9A0	13A	17A	25A	32A	38A	45A
Max effekt (kW) 4-pol motor	0,25	0,37	0,75	1,5	2,2	0,37	0,75	1,5	2,2	3,7	5,5	7,5	11	15	18,5	22
Märkeffekt (KVA)	0,6	1,0	1,6	2,9	4,2	1,2	2,0	3,3	4,4	6,5	9,9	13,7	18,3	24	29	34
Märkström (A)	1,6	2,5	4,2	7,5	11	1,5	2,5	4,2	5,5	8,2	13	18	24	32	38	45
Märkspänning (V) (proportionell mot inspänning)	3-fas 200-240 VAC						3-fas 380-480 VAC									
Frekvensområde (Hz)	0 - 599 Hz															
<b>Nätanslutning</b> Krav på anslutnings-spänning Frekvensnoggrannhet Anslutningsström (A)	1-fas 180-264 VAC						3-fas 342-528 VAC									
	47-63 Hz															
	3,4	5,9	10,1	15,8	23	2,1	3,7	5,8	6,1	9,9	14	18	27	35	41	49
<b>Utdata</b> Inbyggd bromsmodul Frekvensmodulering Frekvensnoggrannhet Överlast Accel/retardationstid Momentfunktion V-F-inställning Strömgräns	Ja						PWM (Sinuskodad pulsbreddsmod.) kopplingsfrekvens max. 15 kHz									
	0,01 Hz						150% av märkströmmen under 1 minut									
	0 ~ 600 sek. (separat inställbara)						Vektorkontroll med autotuning, startmoment upp till 200% vid 0,5 Hz, alt. V/F-kontroll med boostfunktion och eftersläpningskompensering									
	V/F-justerbar						20-200%, av märkströmmen									
<b>Standardfunktioner</b> Styrsignal OP-panel Extern signal Startsignal OP-panel Extern signal Multi-funktion digital ingång Multi-funktion digital utgång Analog utsignal	Inställning med ▲▼ pilar, eller vridpotentiometer						Potentiometer-5 kΩ/0,5 W, 0- +10 VDC (impedans 47 kΩ), 4-20 mA (impedans 250 Ω), 15 fasta hastigheter, Jog, UPP/NED-kommando. RS485-seriekommunikation									
	Sätts med RUN/STOP-knapparna						FWD/STOP, REV/STOP (RUN/STOP, FWD/REV), 3-ledarstyrning, RS485-seriekommunikation									
	M1-M6 är programmerbara multifunktionskontakter, Jog, Öka/minska-kommando, val alt. Acc/Ret.tid, analog ingång, 15 fasta hastigheter, Start/stopp PLC-program, Räkare, Extern "Base-Block" (NC, NO), etc.						Driftsignal, inställd frekvens uppnådd, 0-varvsindikering, "Base-Block", Felindikering, Local/Remote-indikering, räkare uppnådd									
	Indikering av frekvens/ström 0 - 10 VDC															
<b>Andra funktioner</b>	Inbyggt PLC, AVR = automatisk spänningsreglering, PID-kontroll, Sleep-funktion, Felhistorik 10 senaste fel, S-ramp, Överspänningsnivå DC-bromsning, Ställbar kopplingsfrekvens, Överström, Strömgräns, Driften fortsätter vid momentant nätspänningsbortfall, Reversering spärrad, Ställbar frekvensgräns, NPN/PNP-omkopplare, kodlös, etc.															
<b>Skyddsfunktioner</b>	Överspänning, Underspänning, Överlast, Motorskydd, Överhettning, Kortslutning, Jordfel, Extern fel, PTC, etc..															
<b>Kylning</b>	Egen-kylning	Fläkt	Egen-kylning	Fläkt												
<b>Omgivning</b> Installation Omgivningstemp. Lagringstemp. Luftfuktighet Vibration	Höjd max. 1000 möh, ej korrosiva gaser, undvik damm och fukt						-20°C - +50°C (icke kondenserande)									
	-40°C - +85°C						Max. 90% RH (icke kondenserande)									
	IEC60068-2-6: 2 - 13Hz: 1mm, peak-peak, 13 - 55Hz 0,7 - 2G															



Typ MS300	DIMENSIONER mm			Nettovikt Kg
	Bredd	Höjd	Djup	
1A6MS21	72	142	159	1,32
2A8MS21	72	142	159	1,32
4A8MS21	72	142	159	1,32
7A5MS21	87	157	179	1,8
11AMS21	87	157	179	1,8
1A5MS43	72	142	159	1,32
2A7MS43	72	142	159	1,32
4A2MS43	72	142	159	1,32
5A5MS43	87	157	179	1,8
9A0MS43	87	157	179	1,8
13AMS43	109	207	187	2,07
17AMS43	109	207	187	2,07
25AMS43	130	250	219	3,97
32AMS43	130	250	219	3,97
38AMS43	175	300	244	6,25
45AMS43	175	300	244	6,25

Rätt till ändringar förbehålles.  
Senaste uppdateringar, se vår hemsida.