

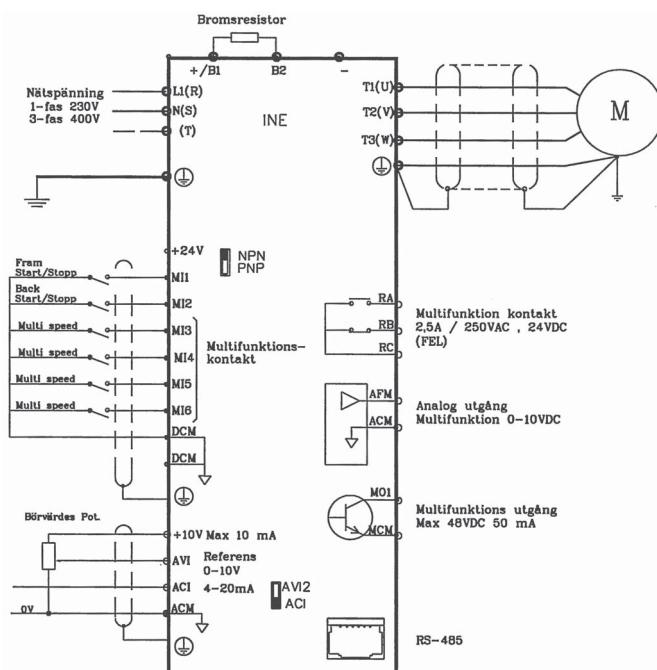
TEKNISKA DATA FÖR FREKVENSSOMRIKTARE TYP INE

För motorer upp till 22 kW Anslutningsspänning 1x230/3x400 VAC Frekvensomriktare för tyst drift (15 kHz)

Option: Profibus, DeviceNet, LonWorks, CANopen
Inbyggd PID-regulator
Open-Loop vektor-kontroll med Autotuning
Integrerat PLC med ladderprogrammering
Förberedd för NPN/PNP-manöver
Kommunikationsport RS-485 som standard
Uppfyller RoHS- direktivet
Komplett med inbyggt EMC-filter
Beröringsskyddat utförande IP20



Inspänning	230 VAC						380-480 VAC									
Typ INE	002	004	007	015	022	004	007	015	022	037	055	075	110	150	185	220
Max effekt (kW) 4-pol motor	0,25	0,37	0,75	1,5	2,2	0,37	0,75	1,5	2,2	3,7	5,5	7,5	11	15	18,5	22
Märkeffekt (KVA)	0,6	1,0	1,6	2,9	4,2	1,2	2,0	3,3	4,4	6,5	9,9	13,7	18,3	24	29	34
Märkström (A)	1,6	2,5	4,2	7,5	11	1,5	2,5	4,2	5,5	8,2	13	18	24	32	38	45
Märkspänning (V) (proportionell mot inspänning)	3-fas 200-240 VAC						3-fas 380-480 VAC									
Frekvensområde (Hz)	0 - 599 Hz															
Krav på anslutnings-spänning	1-fas 180-264 VAC						3-fas 342-528 VAC									
Frekvensnoggrannhet	47-63 Hz															
Anslutningsström (A)	4,9	6,5	9,7	15,7	24	1,9	3,2	4,3	7,1	11,2	14	19	26	35	41	49
Inbyggd bromsmodul	Ja	Ja	Ja	Ja	Ja	Ja	Ja	Ja	Ja	Ja	Ja	Ja	Ja	Ja	Ja	Ja
Frekvensmodulering	PWM (Sinuskodad pulsbreddsmod.) kopplingsfrekvens max. 15 kHz															
Frekvensnoggrannhet	0,01 Hz															
Överlast	150% av märkströmmen under 1 minut															
Accel/retardationstid	0 ~ 600 sek. (separat inställbara)															
Momentfunktion	Vektorkontroll med autotuning, startmoment upp till 150% vid 5 Hz, alt. V/F-kontroll med boostfunktion och eftersläpningskompensering															
V-F-inställning	V/F-justerbar															
Strömgräns	20-250%, av märkströmmen															
Standardfunktioner	Styrsignal	OP-panel	Inställning med ▲ ▼ pilar, eller vridpotentiometer													
		Extern signal	Potentiometer-5 kΩ/0,5 W, 0- +10 VDC (impedans 47 kΩ), 4-20 mA (impedans 250 Ω), 15 fasta hastigheter, Jog, UPP/NED-kommando. RS485-seriekommunikation													
	Startsignal	OP-panel	Sätts med RUN/STOP-knapparna													
		Extern signal	FWD/STOP, REV/STOP (RUN/STOP, FWD/REV), 3-ledarstyrning, RS485-seriekommunikation													
	Multi-funktion digital ingång	M1-M6 är programmerbara multifunktionskontakter, Jog, Öka/minska-kommando, val alt. Acc/Ret.tid, analog ingång, 15 fasta hastigheter, Start/stopp PLC-program, Räknare, Extern "Base-Block" (NC, NO), etc.														
	Multi-funktion digital utgång	Driftsignal, inställd frekvens uppnådd, 0-varvsindikering, "Base-Block", Felindikering, Local/Remote-indikering, räknare uppnådd														
	Analog utsignal	Indikering av frekvens/ström 0 - 10 VDC														
	Andra funktioner	Inbyggt PLC, AVR = automatisk spänningsreglering, PID-kontroll, Sleep-funktion, Felhistorik 5 senaste fel, S-ramp, Överspänningsnivå DC-bromsning, Ställbar kopplingsfrekvens, Överström, Strömgräns, Driften fortsätter vid momentant nätspänningsbortfall, Reversering spärrad, Ställbar frekvensgräns, NPN/PNP-omkopplare, kodlös, etc.														
	Skyddsfunktioner	Överspänning, Underspänning, Överlast, Motorskydd, Överhettning, Kortslutning, Jordfel, Extern fel, PTC														
	Kylning	Egen-kylning	Fläkt	Egen-kylning	Fläkt											
Omgivning	Installation	Höjd max. 1000 möh, ej korrosiva gaser, undvik damm och fukt														
	Omgivningstemp.	-10°C - +50°C (icke kondenserande)														
	Lagringstemp.	-20°C - +60°C														
	Luffuktighet	Max. 90% RH (icke kondenserande)														
	Vibration	9,80665 m/s ² (1G) under 20 Hz, 5,88 m/s ² (0,6 G) vid 20 - 50 Hz														



Typ INE	DIMENSIONER mm			Nettovikt Kg
	Bredd	Höjd	Djup	
002E21	72	142	152	1,1
004E21	72	142	152	1,1
007E21	72	142	152	1,1
015E21	100	174	152	1,2
022E21	100	174	152	1,2
004E43	72	142	152	1,2
007E43	72	142	152	1,2
015E43	72	142	152	1,5
022E43	100	174	152	1,9
037E43	100	174	152	1,9
055E43	130	260	169,2	3,5
075E43	130	260	169,2	3,5
110E43	130	260	169,2	4,2
150E43	200	310	190	7,5
185E43	200	310	190	7,5
220E43	200	310	190	7,5

Rätt till ändringar förbehålles.
Senaste uppdateringar, se vår hemsida.